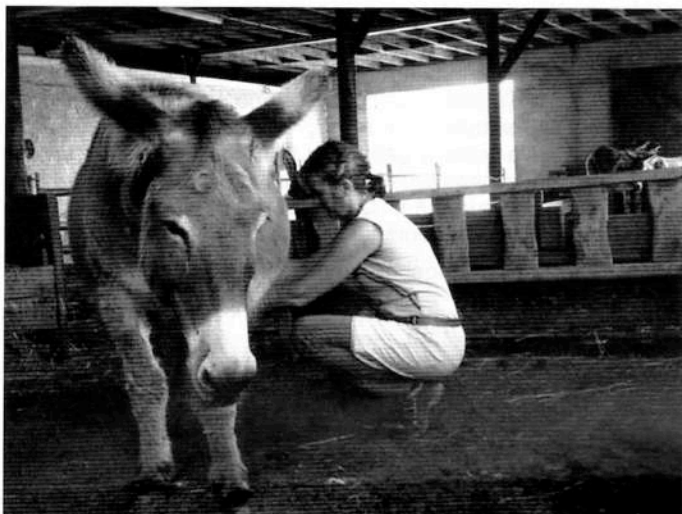


BALADES ATYPIQUES EN CHAMPSAUR

Il est vrai qu'on ne connaît pas toujours ce qu'il y a tout près de chez soi... En Champsaur, des découvertes instructives à faire, seul ou en famille, L'Asinerie de St Julien et les Jardins des Hautes Terres à Chaillol... Découvertes...

La passion les guide

Le Sentier des Ânes : Partir en rando à la journée, voire en itinérance, du printemps à l'automne, seul, en famille ou entre amis, c'est sympa mais le problème ce sont souvent les sacs et tout ce qu'ils contiennent ! Et si le portage n'était plus un problème ? Et si les enfants prenaient plaisir à marcher sur les sentiers accompagnés d'un copain motivant et peu banal ? C'est une randonnée décomplexée que proposent Marielle Lavalette et son compagnon Eric, accompagnateur en montagne, leurs ânes s'occupent de vous !



Une ânesse qui ne serait pas en confiance peut retenir son lait. Mais ce n'est pas le cas de Princesse

Randonnée en toute liberté, où il vous appartiendra de guider ce nouveau compagnon, ou randonnée accompagnée, Eric vous conduira sur les sentiers du Champsaur et du Valgaudemar pour vous en faire découvrir toutes les beautés au rythme du pas des ânes. Il pourra également vous amener jusqu'au refuge du Tourrond, au-dessus de Champoléon, qu'il

Une journée Portes Ouvertes était organisée en commun par les 2 structures en début d'été afin de se faire connaître auprès des hébergeurs locaux



Cosmétiques au lait d'ânesse vendus à St Julien en Champsaur

ravitailler chaque semaine. Vous serez ainsi acteur de ce service et pourrez rencontrer le gardien qui vous expliquera toutes les particularités de la gestion d'un refuge. A vous de choisir. Mais je vois que certains pensent déjà : Un âne c'est têtù, il ne fait que ce qu'il veut ! Gardez l'esprit ouvert et sachez faire fi de toutes les idées reçues !

« Un âne n'est pas soumis, il coopère, explique dans un demi-sourire Marielle qui doit entendre cette critique tout au long de l'année. Il apprend vite, n'oublie pas, un âne c'est très intelligent. Il s'ennuie vite c'est pourquoi il n'aime pas être seul. Il recherche aussi la compagnie de l'homme car ce sont des animaux très affectueux. » C'est sans doute pourquoi ils s'entendent si bien avec les enfants.

Marielle a posé ses bagages à St Julien en Champsaur en 1998 où elle crée son asinerie, un élevage d'ânes. Aujourd'hui elle en dénombre 22 et l'activité s'est étendue. Si les locations d'ânes sont toujours d'actualité, depuis 2006 Marielle Lavalette a développé une autre affaire : les cosmétiques au lait d'ânesse.

On a tous à l'esprit Cléopâtre se baignant dans du lait d'ânesse... Mythe ou réalité, en tout cas il semble que ce lait répertorie bien des vertus qui elles ne seraient pas un leurre.

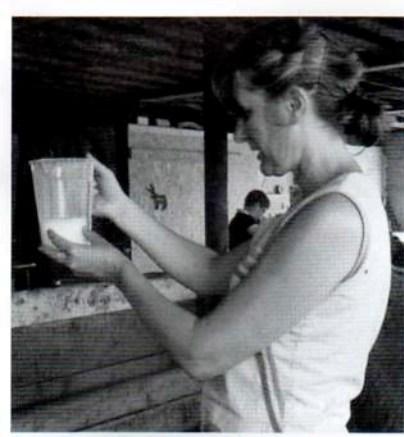
« Le lait d'ânesse stimule, régénère et fortifie de par sa composition riche en vitamines, A, B1, B2, B6, C, D et E, en minéraux et oligoéléments, explique Marielle qui, après avoir traité Princesse sous nos yeux, propose de goûter. Surprise ! Ça du lait ?! Ce n'est pas gras, plutôt la consistance de l'eau, c'est légèrement sucré avec un petit goût de noisette... Rien à voir avec le lait de vache ! Et c'est à cause de toutes ces caractéristiques que ce lait ne peut servir à la confection de fromages.

« Pour des enfants allergiques au lait, le lait d'ânesse est celui qui se rapproche le plus du lait maternel et qui comporte donc le moins de risques » précise Marielle. Bon après... il faut le trouver... et il ne se vend pas dans le commerce...

Il faut attendre 3 mois après la naissance de l'ânon pour traire une ânesse. Cette opération s'ef-



L'âne ne mérite pas sa réputation, il est doux, intelligent et aime la compagnie de l'Homme



30 cl de lait environ par traite !

fectuera 3 fois par jour pour ne recueillir qu'un litre de lait. Séparé de sa mère, mais à portée du regard, l'ânon est remis auprès d'elle le soir afin qu'il poursuive la lactation. Traire est ici une opération délicate car si l'ânesse ne se sent pas en confiance elle a la faculté de retenir son lait.

Marielle vend le lait congelé aux savonniers de Volx et à un laboratoire de cosmétiques de Valensole. A eux de rajouter, en concerta-

tion avec l'éleveuse, des huiles essentielles pour les parfums, quelques produits gras pour la teneur, tels l'huile de coprah, la glycérine ou du beurre de karité, et selon le produit des éléments spécifiques comme l'argile verte ou des noyaux d'abricot pilés. A la vente, en direct à l'asinerie, dans des magasins du Champsaur ou de Gap, des savons, de la crème pour le visage et les mains et du lait corporel.

Claudine Fouque

(A Suivre...)

(Retrouvez cet article gratuitement sur notre site www.alpes-et-midi.fr)

L'Asinerie : Le Sentier des Ânes St Julien en Champsaur - Tel : 04.92.50.19.72 - 06.60.34.41.56 - Site : www.sentierdesanes.com